

STAMPA SU ALLUMINIO COMPOSITO

Le seguenti indicazioni hanno lo scopo di guidarvi nella corretta creazione dei file di stampa. Sul nostro sito sono disponibili ulteriori informazioni a riguardo.

DOMANDE & SUPPORTO

Sul nostro sito troverete suggerimenti e supporto in merito ai prodotti offerti. Naturalmente potrete avere la nostra consulenza diretta chiamando il nostro servizio clienti.

FORMATI COMPATIBILI EPS, PDF, PSD, AI

INVIA FILE IN QUADRICROMIA, IN CASO
DI FILE IN RGB VERRANNO
AUTOMATICAMENTE CONVERTITI

Disegnare la vostra
grafica di colore CMYK



Informazioni generali per l'utilizzo di un programma grafico

- è necessario disporre di un programma grafico (quale ad es. Adobe InDesign, Adobe Illustrator, CorelDraw, Adobe Photoshop)
- programmi office per l'elaborazione di immagini non sono idonei per produrre file di stampa utili a questo tipo di prodotto



COREL DRAW

Selezionate tutto il contenuto e convertitelo in curve di livello, esportate in eps o pdf



ILLUSTRATOR

Selezionate tutto il contenuto e convertitelo in curve di livello, esportate in Ai o Pdf per Illustrator



PHOTOSHOP

Creare un file a risoluzione 300 DPI, convertire i testi in curve di livello e inviare in formato PSD



INDESIGN

Create un nuovo file, selezionate i testi e create i profili in curve di livello. Esportate in Pdf/x-1a:2001

Significato dei simboli del template

per una corretta esecuzione di stampa vi preghiamo di progettare il vostro file seguendo il nostro layout. Tenere conto di tolleranze di taglio di fino a 1 mm. Creare i file senza indicatori né caratteri ausiliari.



Formato finale: formato / misura del prodotto finito



Elementi di sfondo (colori / immagini / grafici / bianco) devono essere creati oltre il bordo del formato finito. Mantenersi non oltre la linea azzurra.



Margine limite dei testi



Posizione del foro per il fissaggio

Importante requisiti delle informazioni

Create il vostro file solo dopo aver scaricato il template.

Normalmente i template si possono scaricare dopo aver cliccato su: carica il tuo design nella voce: **come vuoi creare il tuo design.**

Avvia Lavorazione



Download template

> ABBONDANZA 2 mm sui 4 lati

> MARGINE LIMITE TESTI Collocare i caratteri e le informazioni importanti (ad es. loghi, indirizzi, testi) **ALL'INTERNO DEL RIQUADRO MAGENTA.**

> RISOLUZIONE almeno 100 dpi insegne superiori a 1mq e 300 dpi per i formati inferiori.

> MODALITÀ COLORI CMYK, FOGRA39 (ISO Coated v2)

> NON CORREGIAMO errori di ortografia e sintassi ed eventuali impostazioni di sovrastampa

Con verifica professionale

Se è stata selezionata l'opzione "verifica professionale", viene controllato se il file è idoneo alla stampa. Il procedimento mediante nostro operatore prevede: controllo della risoluzione dpi, verifica margini di sicurezza e distanza degli elementi grafici dal bordo. **TI INVIEREMO UN FILE CON ANTEPRIMA GRAFICO DA APPROVARE.** La verifica professionale causa un leggero ritardo della produzione sulla base dei tempi prescelti.

Con verifica standard

La produzione viene avviata automaticamente senza previo controllo. I dati senza refilo o con smarginatura bianca vengono adeguati automaticamente, se possibile. Non possiamo pertanto escludere una modifica del layout (ad es. messa in scala o distorsione).

Informazioni utili su come creare il file

1 SCARICA IL TEMPLATE

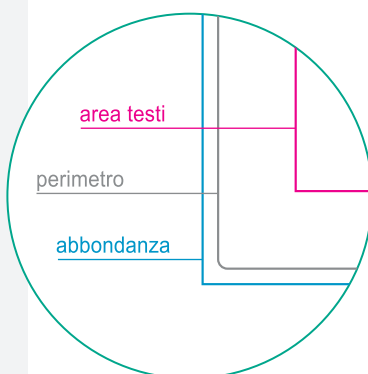
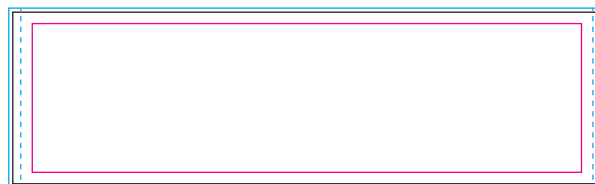
Scarica il template e posiziona al suo interno il tuo design.

Il file dev'essere realizzato in **CMYK**.

In caso di fondi pieni aggiungi un'abbondanza fino al raggiungimento del riquadro azzurro, indicato dalla linea continua azzurra.

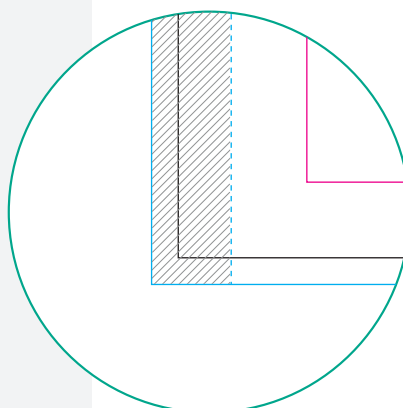
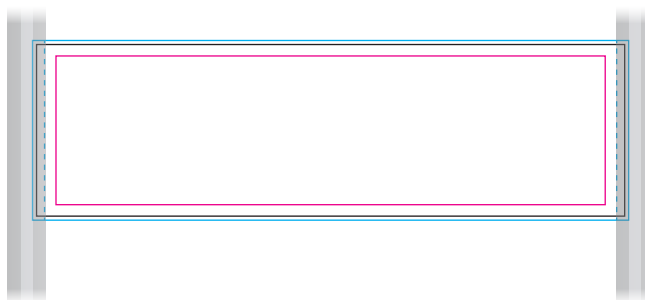
Assicurati che i testi rientrino dentro il riquadro magenta.

I testi devono essere convertiti in tracciato.



2 LINEA TRATTEGIATA

Le due zone, oltre la linea tratteggiata, indicano le parti non visibili coperte dal profilo in alluminio.





cm 50 x 15

dimensione reale del pannello

cm 51,4 x 15



cm 80 x 15

dimensione reale del pannello

cm 81,4 x 15



cm 50 x 20

dimensione reale del pannello

cm 51,4 x 20



cm 80 x 20

dimensione reale del pannello

cm 81,4 x 20



cm 50 x 40

dimensione reale del pannello

cm 51,4 x 40



cm 80 x 40

dimensione reale del pannello

cm 81,4 x 40



cm 50 x 50

dimensione reale del pannello

cm 51,4 x 40



cm 80 x 50

dimensione reale del pannello

cm 81,4 x 40



cm 50 x 60

dimensione reale del pannello
cm 51,4 x 60



cm 80 x 60

dimensione reale del pannello

cm 81,4 x 60



cm 50 x 80

dimensione reale del pannello
cm 51,4 x 80



cm 80 x 80

dimensione reale del pannello
cm 81,4 x 80



cm 50 x 90

dimensione reale del pannello
cm 51,4 x 90



cm 80 x 90

dimensione reale del pannello
cm 81,4 x 90



cm 50 x 190

dimensione reale del pannello
cm 51,4 x 190



cm 80 x 190

dimensione reale del pannello
cm 81,4 x 190